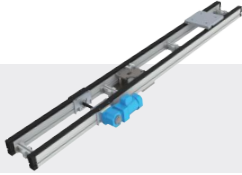


# 产品概述

- 托盘式输送模组-CS系列是一种由顶升模组、平移模组、转角模组、升降模组、阻挡模组、托盘等套系列模组组成的高柔性输送系统，它采用高强度铝型材作为主体支架，以高耐磨材质的同步带和高强度的倍速链作为输送介质，具有高柔性、高强度、高速度、高耐磨性等优点，可满足客户多种应用场景下的配置需求。
- 广泛应用于：新能源电池、汽车零部件、医疗器械、3C电子及家电等行业的输送及装配自动化领域。

# 产品参数



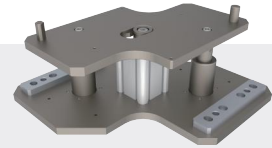
CS系列-同步带式输送模组参数详细表

参数类型	参数值
线体长度	300~4000mm
适用托盘	160,240,320,400,480mm
额定负载	60kg
额定速度	18m/min



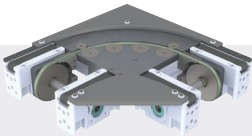
CS系列-倍速链式输送模组参数详细表

参数类型	参数值
线体长度	400~6000mm
适用托盘	160,240,320,400,480mm
额定负载	300kg
额定速度	18m/min



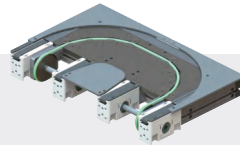
CS系列-顶升模组参数详细表

参数类型	参数值
适用托盘	160,240,320,400,480mm
定位精度	±0.1mm
额定负载	40kg
顶升行程	24mm



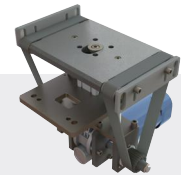
CS系列-90°转角模组参数详细表

参数类型	参数值
适用托盘	160,240,320mm
输送角度	90°
额定负载	20kg
额定速度	18m/min



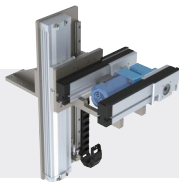
CS系列-180°转角模组参数详细表

参数类型	参数值
适用托盘	160,240,320mm
输送角度	180°
额定负载	15kg
额定速度	18m/min



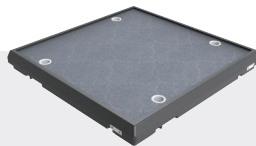
CS系列-平移模组参数详细表

参数类型	参数值
适用托盘	160,240,320,400,480mm
承载能力	1kg/cm
额定负载	40kg
额定速度	18m/min



CS系列-升降模组参数详细表

参数类型	参数值
适用托盘	160,240,320,400,480mm
额定负载	40kg
升降行程	400mm
额定速度	18m/min



CS系列-托盘模组参数详细表

参数类型	参数值
适用托盘	160,240,320,400,480mm
定位精度	±0.1mm
额定负载	40kg



CS系列（托盘式）阻挡模组

参数类型	参数值
挡停负载	180kg
阻挡高度	9.3mm

中国·苏州  
江苏省苏州市工业园区胜浦镇佳胜路16号  
Tel: +86 400 0909 665

中国·深圳  
深圳市宝安区蚝乡路12号  
Tel: +86 400 0909 665

德国·法兰克福  
Paul-Ehrlich-Strasse 1b 63225 Langen (Hessen) Deutschland  
Tel: +49 6103 988 2462

菲律宾·圣托马斯  
Unit 20, 3rd floor, NDN building, 34 Pres. J.P. Laurel Hwy,  
San Roque, Santo Tomas, 4234, Batangas  
Tel: +63 956 770 6948



苏州瀚川智能科技股份有限公司